



# BOOM

# teknoloji

BOOM TEKNOLOJİ GAZETESİ - 2014 - Sayı: 2

www.boom.com.tr

## NUH BETON'UN TERCİHİ BOOM HİDROLİK DAĞITICILARI



YOĞUN OLARAK MARMARA BÖLGESİ'NDE FAALİYETLERİNİ SÜRDÜREN NUH BETON, ÖNEMLİ PROJELERE İMZA ATIYOR. GEBZE – İZMİR KÖRFEZ GEÇİŞİ, METROPOL VE BENZERİ PROJELER İÇİN BETON ÜRETİMİ GERÇEKLEŞTİREN FİRMA, HİDROLİK DAĞITICI TERCİHİNİ BOOM MAKİNA'DAN YANA KULLANIYOR. > Sayfa 4-5

### THBB BAŞKANI YAVUZ IŞIK: YERLİ MAKİNE ÜRETİMİ GELİŞİYOR

Hazır beton sektörü ve yerli üretim makineler ile ilgili sorularımızı yanıtlayan Türkiye Hazır Beton Birliği Başkanı Yavuz Işık, "Ekipman üreticilerimizin özellikle kendi üretim bilgilerini geliştirmeleri ve sektörün değişen sorunlarına uygun ekipmanlar üretilmesi konusunda çalışmalarına devam etmeleri gerekmektedir" diyor. > Sayfa 3



### BOOM MAKİNA ÜRÜNLERİ ABU DABI'NIN PRESTİJLİ PROJELERİNDE

Boom Makina üretimi hidrolik dağıtıcılar sadece Türkiye'nin değil dünyanın önde gelen prestij projelerinde kullanılmaya devam ediyor. Abu Dabi'de devam eden ve ülkenin önemli projelerinden olan Eni (AL) Shams Projesi'nde BHD 32+4 model dağıtıcı kullanılıyor > Sayfa 6



### BOOM MAKİNA YURT İÇİ VE YURT DIŞI FUARLARDA

Boom Makina ürün ve hizmetlerini yurt içi ve yurt dışı fuarlarda tanıtıyor. Boom Makina son olarak İstanbul'da düzenlenen Ankomak Fuarı'na ve Rusya'da düzenlenen CTT Fuarı'na katıldı. > Sayfa 2

## Yeniden iş güvenliği



**G**eçtiğimiz Mayıs ayında Soma'da yaşanan maden kazası, tüm Türkiye'yi yasa boğdu. Öncelikle bu kazada ve tüm iş kazalarında ölenleri buradan bir kez daha saygı ile anıyoruz. Bildiğiniz gibi

Soma felaketinden sonra yeniden iş güvenliği tartışmaları alevlendi. Açıklamalar yapıldı, temenniler dile getirildi. Ama hem madencilikte hem de başka birçok sektörde Soma'dan sonra da kazalar yaşanmaya devam ediyor.

Madencilikten sonra en çok ölümlü kazaların yaşandığı sektörlerin başında bizlerin de içinde olduğumuz inşaat sektörü geliyor. Kazalar sadece şantiyelerde yaşanmıyor. Avcılar örneğinde olduğu gibi denetimsizlik yollarda da kazalara ve ölümlere yol

açıyor. Dergimizi yayına hazırlarken yine bizim sektörümüzden hepimizi üzen bir haber geldi. İstanbul Mecidiyeköy'de yaşanan bir kazada çok sayıda işçimiz hayatını kaybetti.

Tüm kazalardan sonra olduğu gibi bundan sonra da elbette iş güvenliği ile ilgili açıklamalar vs yapılacak birkaç gün sonra da her şey kaldığı yerden devam edecektir. Ama artık iş güvenliği konusunda konuşmaktan ve iyi niyet belirtmekten öteye geçilmeli bu konuda gerekli adımlar atılmalıdır. Güvenlik konusunda devlet yasal düzenlemeleri yapmalı, işveren bu konuya gereken önemi vermeli gerekli yatırımları yapmalı ve işçiler de çok ciddi bir eğitimden geçirilmeli. Elinizde tutmuş olduğunuz Boom Teknoloji dergisinin ikinci sayısında, ilk sayıda olduğu gibi Boom Makina kullanıcıları ile sahada birebir yapılmış haberleri bulabileceksiniz. Bu sayıdaki konuklarımızdan biri Nuh Beton Atölye Bakım Müdürü Kemal Önder.

Yoğun olarak Marmara Bölgesi'nde faaliyetlerini sürdüren Nuh Beton, Körfez Geçişi başta olmak üzere birçok önemli projeye beton tedariki sağlıyor. Büyük projelere tedarik sağlayan ve yoğun bir rekabet içinde olan firmalar, makine seçimlerinde de bu durumu göz önünde tutuyorlar. Öncelikli kriter yakıt tüketimi olurken bunu, yatırım ve işletme maliyetlerinin düşüklüğü, ikinci el piyasası ve makinenin performansı gibi kriterler izliyor. Kemal Önder ile söyleşimizde bu konuların ayrıntılarını bulabilirsiniz.

Bu sayımızda ayrıca hazır beton sektörü için çok önemli bir ismi de ağırlıyoruz. Türkiye Hazır Beton Birliği Başkanı Yavuz Işık. Sayın Işık, "Ekipman üreticilerimizin özellikle kendi üretim bilgilerini geliştirmeleri ve sektörün değişen sorunlarına uygun ekipmanlar üretilmesi konusunda çalışmalarına devam etmeleri" gerektiğini belirtiyor.

Bir sonraki sayıda görüşmek dileği ile...

Altan Yavuz

## BOOM MAKİNA, ANKOMAK'TA SEKTÖRLERLE BULUŞTU

ANKOMAK FUARI'NA KATILAN BOOM MAKİNA, ZİYARETÇİLERE EN KÜÇÜK HİDROLİK BETON DAĞITICISI OLAN BHD M 12'NİN YANI SIRA BHD 13-3 VE BHD 17-3 MODEL HİDROLİK DAĞITICILARI TANITTI. İLGİNİN OLDUKÇA YOĞUN OLDUĞU STANTTA ZİYARETÇİLER, ÜRÜNLERİ İNCELEME FIRSATI YAKALADILAR.

Boom Makina fuarda iç alanda kurulu standında ziyaretçilerini ağırladı. Boom Makina Uluslararası Satış ve İş Geliştirme Koordinatörü Sertan Güven, ilgiden ve aldıkları taleplerden memnun olduklarını söyledi. Güven stantlarında sergiledikleri ürünler hakkında şunları söyledi: "Standımızda en küçük hidrolik dağıtıcı modelimiz BHD M 12 ve satışı gerçekleştirilen BHD 13-3 ve BHD 17-3 üç kollu hidrolik dağıtıcılarımızı ziyaretçilere tanıttık. Bunlar pratik ve verimli makineler oldukları için inşaat firmalarının ve hazır beton firmalarının ilgisini çekiyor."



## BOOM MAKİNA CTT FUARI'NDA

Ürünleri sadece Türkiye'de değil dünyanın birçok ülkesinde kullanılan Boom Makina, uluslararası fuarlara katılmalarını sürdürüyor. Boom Makina bu doğrultuda son olarak Rusya'nın başkenti Moskova'da düzenlenen CCT Moscow Fuarı'nda da yerini aldı. Rusya'da düzenlenen en büyük fuarlardan biri olan CTT 15. Uluslararası İnşaat Makinaları fuarı bu yıl 3-7 Haziran tarihlerinde gerçekleştirildi. Beş günlük fuar dünyanın birçok ülkesinden gelen ekipman ve parça üreticisi 1000'den fazla katılımcıyla başarılı bir yılı geride bıraktı. Fuarda kurduğu standta ürünlerini sergileyen Boom Makina, ziyaretçilerine de makineler ile ilgili bilgileri aktardı.

# THBB BAŞKANI YAVUZ IŞIK: YERLİ MAKİNE ÜRETİMİ GELİŞİYOR

## Öncelikle 2014 yılı ile ilgili hazır beton sektörü hakkında bir değerlendirmede bulunabilir misiniz?

Hazır Beton sektörü 2013'te % 10 büyüdü. Bu rakamlarla hedeflerimizin üzerinde büyüme gerçekleştirdik. 2012'de 93 milyon metreküp olan hazır beton üretimi 2013'te 102 milyon metreküpe çıktı. Sektörün büyümesinde en önemli payı kamu projeleri oluşturdu. Özellikle kentsel dönüşüm projeleri ve 2B Yasası sektöre canlılık getirdi. Beton üretimi 2014'ün ilk 6 ayında geçtiğimiz yılın aynı dönemine oranla yaklaşık yüzde 10'un üzerinde performans gösterdi. Bu durum, kış aylarının şiddetli geçmemesi ve hava koşullarının inşaatların tamamlanmasına izin vermesiyle mümkün oldu. Önümüzdeki aylarda artış hızının yavaşlamasını ve 2014'ü yüzde 5 – 10 arasında bir büyüme rakamı ile tamamlayacağımızı düşünüyoruz.

## Büyük çaplı projeler hazır beton sektörünü nasıl etkiliyor?

Yaklaşık 9 milyar lira ciroya sahip olan hazır beton sektörü, inşaat sektörünün en temel kollarından biridir. Buradan yola çıkarak inşaat sektörünün canlanmasına paralel hazır beton sektörünün de canlanacağını öngörebiliriz. Kentsel Dönüşüm'le yenilenmesi planlanan bölgelerde kalitesiz betonla üretilen yapılar da yer alıyor. Bu çerçevede 8 milyon konutun yenileneceği göz önünde bulundurulduğunda, özellikle yeni yapılarda KGS belgeli beton kullanımı Türkiye yapı stoğunun uzun ömürlü, ekonomik ve depreme dayanıklı olmasına katkı sağlayacaktır. Kentsel dönüşüm projesi için yaklaşık 600 milyar lira maliyet çıkıyor. Tabii 10 senelik bir zaman diliminde bu harcama yapılacak. 3. Köprü için 1,5 milyon metreküp beton ihtiyacı olduğu açıklandı. 3. Havaalanı ve bağlantı yollarında 1 milyon metreküpün üstünde betona ihtiyaç duyulacaktır. Bu projelerin yanı sıra devam eden yüksek hızlı tren projeleri ve baraj projeleri de sektörümüze canlılık getirecektir.

Hazır beton tarafında toplamda 300 milyon metreküp, yıllık 30 milyon metreküp hazır betona ihtiyaç var. Yıllık 140 milyon metreküplük kapasiteyle bu ihtiyacı rahatlıkla karşılarız. İnşaat sektörünün canlanmasına paralel hazır beton sektörü de canlanır.

## Beton sektöründe yerli makine kullanımı ile ilgili olarak düşüncelerinizi öğrenebilir miyiz?

Türkiye, beton sektöründe ekipman üretiminde önemli bir noktadadır. Avrupa'nın en büyük kamyon, beton mikseri fabrikaları, dünyanın sayılı pompa üreticilerinin fabrikaları ve belki de Avrupa'daki diğer üreticilerden büyük kapasiteye sahip beton santrali üreticileri Türkiye'de bulunuyor. Ülkemizdeki beton ekipman üreticileri sınırlarımızı aşmış dünyada söz sahibi olmaya başlamıştır. Bundan yaklaşık 30 yıl önce Avrupa'dan ithal edilen makine teknolojisini özellikle son 15 yılda geliştirdik, insan gücü ve bilgi birikimi ile donattığımız hazır beton teknolojilerini satar hale geldik. Yaklaşık 2 saat içinde kullanılması gereken bir ürün olması nedeniyle hazır betonun ihracı mümkün değil. Ancak makine teknolojisini, insan gücünü ve bilgi birikimini ihraç ediyoruz.

Kaliteli beton üretimi için kaliteli ekipmanınızın olması gerekir. Örneğin; hazır beton tesislerinde üretilen konvansiyonel beton ve el ile üretilen beton arasındaki en büyük fark beton bileşenlerinin yani çimento, agrega, su, kimyasal ve mineral katkının çok hassas bir şekilde tartılıp %2 hassasiyetle karışıma hazırlanmasıdır. Ayrıca, çok kısa bir zamanda mikserden optimal karışımla ideal sonuç almak, kaliteli beton üretimi için çok önemlidir. Bu nedenle bir santral üreticisi, ürünün ideal karışımı ve tartım hassasiyetini beton üreticilerine sağlamalıdır. Bunların ötesinde ekipman tedarikçisi veya üreticisi, olası arızalara kısa zamanda müdahale edebilmeli, yedek parça ihtiyaçlarını çok hızlı karşılayabilmelidir. Ayrıca enerji tüketimi ve aşınmaz parça ömürleri gibi işletme giderleri de beton



Yavuz Işık ■ Türkiye Hazır Beton Birliği Başkanı

HAZIR BETON SEKTÖRÜ VE YERLİ ÜRETİLEN MAKİNELER İLE İLGİLİ SORULARIMIZI YANITLAYAN TÜRKİYE HAZIR BETON BİRLİĞİ BAŞKANI YAVUZ IŞIK, "EKİPMAN ÜRETİCİLERİMİZİN ÖZELLİKLE KENDİ ÜRETİM BİLGİLERİNİ GELİŞTİRMELERİ VE SEKTÖRÜN DEĞİŞEN SORUNLARINA UYGUN EKİPMANLAR ÜRETİLMESİ KONUSUNDA ÇALIŞMALARINA DEVAM ETMELERİ GEREKMEKTEDİR" DİYOR.

YIL	ÜRETİM	CİRO	KAPASİTE	KAPASİTE KULLANIM ORANI
2012	93.050.000	7.909.250.000 TL	210.112.000	44,3%
2013	102.000.000	9.000.000.000 TL	220.617.600	46,2%
2014 (tahmini)	107.000.000	9.500.000.000 TL	230.000.000	46,5%

üreticileri için önemlidir. Son yıllardaki trafik uygulamaları nedeniyle hafif araçlar öne çıkmaya başladı. Üreticiler de bu konuda çalışmalarını sürdürüyor.

Ekipman üreticilerimizin özellikle kendi üretim bilgilerini geliştirmeleri ve sektörün değişen sorunlarına uygun ekipmanlar üretilmesi konusunda çalışmalarına devam etmeleri gerekmektedir.

## Son olarak sektörün sorunlarına yönelik olarak neler söylemek istersiniz?

Ülkemiz 2009 yılından bu yana hazır beton üretimiyle Avrupa'da birinci sırada yer alırken, dünyada ise 2012 yılından bu yana Çin ve ABD'nin ardından üçüncü sıraya yükselmiştir. Türkiye hazır beton sektörü bilgi, deneyim ve tecrübe açısından da Avrupa hazır beton sektöründen daha ileri seviyelerdedir. Ülkemizdeki hazır beton firmaları Marmaray ve Boğaz Hattı geçiş projeleri gibi önemli projelere beton üreterek tecrübe ve bilgilerini her geçen gün daha da arttırmaktadırlar. Kalitesiz ve merdiven altı üretimi engellemek için beton üreticilerinin sürekli denetlenerek ürettikleri betonun kalitesini belirli bir standart seviyesinde tutmak gerekiyor. THBB olarak, Üyelerimizi Kalite Güvence Sistemi denetimlerine tabi tutup, standartlara uygun hazır beton üretilmesini sağlıyoruz, standart dışı beton üretenleri önce uyarıyoruz ve sonra üyelikten çıkarıyoruz. Sektörün gelişimi için gerekli olan bir diğer düzenleme ise, hazır beton sektöründeki araçların trafik saatleri uygulamasıdır. Biz, sektörümüzde bilgilendirmeye ve alanında uzman, kalifiye personel yetiştirilmesine özellikle önem veriyoruz. Bu kapsamda eğitim, seminer, etkinlik programları düzenliyoruz. Bu eğitim ve etkinliklerimiz de artarak devam edecek.

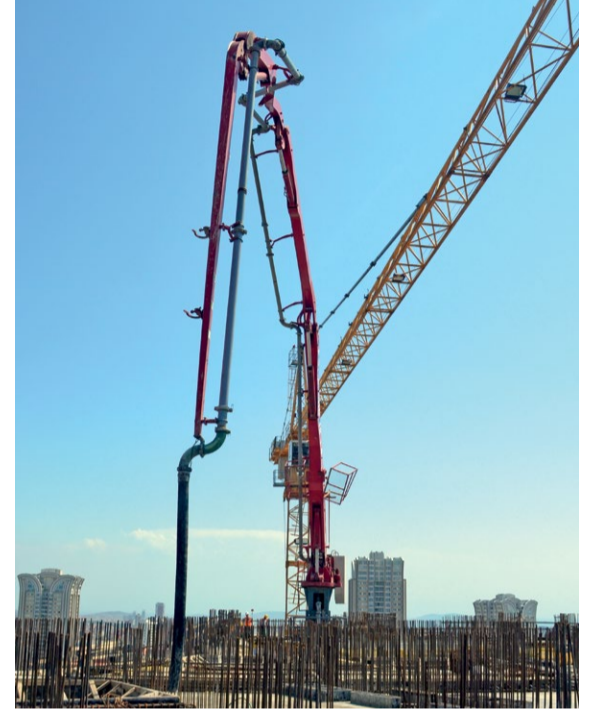
# NUH BETON'UN TERCİHİ BOOM

Nuh Çimento'nun ayrı bir faaliyet kolu olarak 1987 yılında Bostancı tesisinde üretime başlayan Nuh Beton, zaman içinde hazır beton sektöründe yaşanan gelişmelere paralel olarak yeni tesisler kurmaya başladı. Hızla büyüyen kuruluşun daha iyi organize edilebilmesi amacıyla 1995 yılında ayrı bir şirket olarak kurulan Nuh Beton, günümüzde 17 ayrı beton üretim tesisi ile faaliyetlerini sürdürüyor. Nuh Beton'da Atölye Bakım Müdürü olarak görev yapan Kemal Önder" ağırlıklı olarak Marmara Bölgesi'nde faaliyete devam ettiklerini belirterek, "Çimento fabrikalarımızın ulaşabildiği bölgelere hizmet vermeye çalışıyoruz. Tesis sayımız bir dönem 30'a kadar yükselmmişti ancak sonrasında daha seçici davranmaya başladık ve özellikle büyük projelerde yer almaya çalışıyoruz. Şu anda toplamda 17 tesis, 258 transmikser, 65 beton pompası, 26 adet hidrolik dağıtıcı ve 32 beton santralimiz var" dedi. Son dönemde özellikle İstanbul'da çeşitli projeler için beton ürettiklerini belirten Önder, Tema Park, Metropol, Okmeydanı SSK ve Göztepe SSK hastanelerinde beton üretimine devam ettiklerini ifade etti. Projeler hakkında bilgi veren Önder, şunları söyledi: "Tema Park Projesi'nin 1. etabı tamamlandı ve ya-

kinda 2. etabında çalışmalar başlayacak. Metropol Projesi ise Ateşehir'de yükselmeye devam ediyor. Konut, AVM ve rezidanslardan oluşan projede iki adet beton santralimiz üretim yapıyor." Önceden Fikirtepe'de beton üretim tesisi kurduklarını ancak sonrasında farklı bir firmaya devredildiğini ifade eden Önder, yakın zamanda bölgede tekrar faaliyete geçeceklerini belirtti. Önder, Körfez Geçiş Projesi'nde de 4 adet beton santrali ile beton üretimi gerçekleştirdiklerini hatırlattı.

### Beton kalitesi artıyor

2014 yılında yaklaşık olarak 3 milyon metreküp beton üretimini hedeflediklerini söyleyen Önder, geçtiğimiz yıl bu rakamın 4 milyon metreküp olduğunu belirtti. Son yıllarda büyük projelerin artmasının betonun kalitesini artırdığını ve Ar-Ge çalışmalarını hızlandırdığını dile getiren Önder, "Artık günümüzde C20 sınıfında beton kullanılmadığını söyleyebiliriz. Büyük projeler, dayanımı yüksek olan beton ihtiyacını artırıyor. Bizler de kalite konusunda Ar-Ge çalışmalarımızı hızlandırıyoruz ve yeni yatırımlar gerçekleştiriyoruz. Aslında sektörün talepleri, beton kalitesinin artmasını sağlıyor" dedi. Önder, iş güvenliği konusunun da



YOĞUN OLARAK MARMARA BÖLGESİ'NDE FAALİYETLERİNİ SÜRDÜREN NUH BETON, ÖNEMLİ PROJELERE İMZA ATIYOR. GEBZE – İZMİR KÖRFEZ GEÇİŞİ, METROPOL VE BENZERİ PROJELER İÇİN BETON ÜRETİMİ GERÇEKLEŞTİREN FİRMA, HİDROLİK DAĞITICI TERCİHİNİ BOOM MAKİNA'DAN YANA KULLANIYOR.



# HİDROLİK DAĞITICILARI

son dönemde oldukça önemli bir hale geldiğini ve firmaların bu konuda ciddi anlamda talepleri olduğunu söyledi. İş güvenliği ve Ar-Ge alanında yatırım yapan ve yapmayan beton üreticileri arasında haksız bir rekabetin oluştuğundan da altını çizen Önder, açıklamalarına şu şekilde devam etti: "Bütün bu yatırımlar aslında maliyeti arttırıyor ve ister istemez de fiyatlara yansıyor. İş güvenliği ve Ar-Ge yatırımı yapan ve yapmayan firmalar arasında da haksız bir rekabet oluşmuş oluyor. Bunun önüne geçilmesi gerekiyor." Önder, her geçen gün denetimlerin arttığını ve ileride bütün firmaların iş güvenliği alanında yatırım yapmak zorunda kalacağını da sözlerine ekledi.

## Hidrolik dağıtıcıda tercih Boom Makina

Makine seçimlerinde öncelikli kriterlerinin yakıt tüketimi olduğunu dile getiren Önder, yatırım ve işletme maliyetleri, ikinci el piyasası, performansı gibi özelliklerin de önem kazandığını ve makine parklarında 7 yaşından büyük araç olmadığını hatırlattı. Yakın bir dönemde araç filosunun yenileneceğini belirten Önder, "Araçlarınıza ne kadar iyi bakarsanız bakın sonuçta çabuk yıpranan bir sektörde çalışıyorlar. Şantiye ortamları her zaman istediğiniz şartlara

sahip olmuyor ve zorlu koşullarda çalışıyorlar. Bu nedenle belli yıl aralıklarında yenilenmeleri gerekiyor" dedi. 2008 yılından bu yana hidrolik dağıtıcı konusunda Boom Makina ile çalışmayı tercih ettiklerini söyleyen Önder, "Özellikle 2005 yılından sonra hidrolik dağıtıcı kullanımı giderek artmaya başlamıştı. Yüksek katlı binaların ve büyük çaplı projelerin yapımında artış yaşanması, elbette ki kullanımı arttıran en temel sebepler arasında yer alıyor" dedi. Boom Makina'nın 2005 yılından sonra birçok projede tercih edilmeye başladığını belirten Önder, şu anda makine parklarında 21 adet Boom Makina hidrolik dağıtıcı bulunduğunu ve erişim mesafelerinin 17 metre ile 32 metre arasında değiştiğini söyledi. Boom Makina'dan son derece memnun olduklarını belirten Önder, "Her şeyden önce yerli bir marka olması, ithal markalarla yaşadığımız yedek parça sorununu ortadan kaldırmış oluyor. Elbette fiyat ve per-



Kemal Önder ■

formans konusu da son derece önemli ve biz bu konuda son derece memnunuz" diyerek satış sonrası hizmet konusunda da kusursuz bir hizmet aldıklarını hatırlattı.

## Güvenlik önemi

Hidrolik dağıtıcıların kullanıldığı alanın hemen altında çok sayıda insanın çalışıyor olmasından dolayı güvenlik konusunun son derece önemli olduğunu hatırlatan Önder, kurulumun eksiksiz yapılmasının önemine değindi. Bir diğer önemli konunun arıza olduğunu hatırlatan Önder, şunları söyledi: "Hidrolik dağıtıcıların sık sık arıza yapmaması gerekiyor. Kullanıldıkları alan gereği müdahale etmek bazen oldukça zor olabiliyor. Yedek parçalarının kolay bulunabilir olması, kurulum ve kullanım kolaylığı da son derece önemli. Boom Makina'da aradığımız bu özelliklerin hepsini bulduk. Makinelerin bakımlarını bile kendimiz yapabiliyoruz. Çözemeyeceğimiz bir durum olduğunda yardım istiyoruz. Onlar da hemen müdahale ediyorlar. Bu nedenle son derece memnunuz." Hidrolik dağıtıcıların en çok İstanbul, İzmir ve Ankara'da yüksek yapı inşaatlarında kullanıldığını hatırlatan Önder, bazı dönemlerde çok yoğun bir taleple karşılaştıklarını söyledi. Hidrolik dağıtıcıyı kullanacak olan inşaat firmalarının bilgili olmasının ve şantiyede hazırlıkların eksiksiz yapılmasının önemine değinen Önder, şu konulara dikkat çekti: "Hidrolik dağıtıcılar, beton pompaları kadar basit yapılara sahip değiller. İncelikli kurulum gerekiyor ve şantiyede kullanılacak yerin önceden planlanmış olması lazım. En basitinden kurulum sırasında vince ihtiyaç duyulacağı için kaldırma kapasitelerine uygun olan vinçlerin seçilmesi ve hazır olması gerekiyor. Ancak bazı firmalar gerekli hazırlıkları yapmadan makine talep edebiliyorlar. Bunun gibi acemiliklerle karşılaşıyoruz ancak yine de sektörde yoğun olarak kullanılıyor ve yaşanan aksilikler yavaş yavaş gideriliyor."



# BOOM MAKİNA ÜRÜNLERİ ABU DABİ'NİN PRESTİJLİ PROJELERİNDE

Boom Makina üretimi hidrolik dağıtıcılar sadece Türkiye'nin değil dünyanın önde gelen prestij projelerinde kullanılmaya devam ediyor. Abu Dabi'de devam eden ve ülkenin önemli projelerinden olan Eni (Al) Shams Projesi'nde BHD 32+4 model dağıtıcı kullanılıyor. Abu Dhabi Emirliği'ni turizm ve iş merkezi haline dönüştürmeye yönelik strateji temelinde yakın dönemde açıklanan projelerin toplam değeri 120 milyar ABD Doları'nı geçti. Söz konusu projeler ile önümüzdeki yıllarda 220 binden fazla ilave konutun piyasaya arzı, benzer şekilde turizm sektöründe konaklama tesisi ve oda sayısında önemli büyüme yaşanması bekleniyor. Eni (Al) Shams Projesi de bunlardan birisi.

## Yeni gelişen Al Reem Adası

Abu Dabi'nin yeni yeni gelişen Al Reem Adası'nda gerçekleştirilen ve 14 milyon metrekarelik bir alana hakim Eni (Al) Shams Abu Dabi Projesi devasa yükseklikteki kuleleri ile pek çok inşaat projesinin arasından sıyrılıyor. Hem ticari hem de yerleşim amacıyla tasarlanan proje sekiz binadan oluşuyor. En yüksek üç kuleden biri olan ve bölgeye giriş kapısı niteliğindeki 65 katlı "Gate Towers" dışında, yetmiş dört katlı "Sky Tower" ve yine 65 katlı "Sun Tower" kuleleriyle ön plana çıkan Eni Shams Abu Dabi, başkent Abu Dabi'nin gelecekteki gelişiminde bir baş yapıt rolü üstleniyor. 22.000 konut, 100 konuk birimi, milyon metrelik tema parkı sunan Eni (Al) Shams yaklaşık 100.000 sakini karşılayacak. Arap Köfezi'ne bakan Eni (Al) Shams kuleleri sağlık kulübü, spor salonu, yüzme havuzu, teras, 32 katlı rezidans gibi ultra modern tesisleriyle Birleşik Arap Emirlikleri'nin parlayan projelerinden biri olacak.

## PROJE TESİSLERİ

- Yüzme havuzu
- Sağlık Kulübü, Sauna, Buhar
- Bina güvenliği için CCTV
- Interkom
- Alışveriş Merkezi

## PROJE BİRLEŞENLERİ

- 4 Podyum + Zemin + 30 normal kat
- Alışveriş merkezi
- Plot Alan: 4.135 Sq. m

BOOM MAKİNA ÜRETİMİ HİDROLİK DAĞITICILAR SADECE TÜRKİYE'NİN DEĞİL DÜNYANIN ÖNDE GELEN PRESTİJ PROJELERİNDE KULLANILMAYA DEVAM EDİYOR. ABU DABİ'DE DEVAM EDEN VE ÜLKENİN ÖNEMLİ PROJELERİNDEN OLAN ENİ (AL) SHAMS PROJESİ'NDE BHD 32+4 MODEL DAĞITICI KULLANILYOR.





# BMS BETON MAKİNA İLE BAŞARILI İŞBİRLİĞİ



UZUN YILLARDIR BETON POMPALARI İLE İLGİLİ GEREK BAKIM ONARIM GEREKSE DE YEDEK PARÇA HİZMETİ VEREN BMS BETON MAKİNA, 2004 YILINDAN BU YANA MOBİL VE SABİT BETON POMPASI ÜRETİMİ GERÇEKLEŞTİRİYOR. BOOM MAKİNA İLE UZUN YILLARDIR ÇALIŞMALAR SÜRDÜREN FİRMA, 2013 YILINDAN BU YANA BOOM MAKİNA'NIN İÇ ANADOLU'DA YETKİLİ SATIŞ BAYİLİĞİNİ DE YÜRÜTÜYOR.



Beton pompaları ile ilgili 1994 yılından bu yana çalışmalar gerçekleştiren BMS Beton Makina, günümüzde beton pompalarına yönelik olarak yedek parça, servis, bakım ve onarım hizmeti veriyor. Bunların yanı sıra 10 yıl önce imalat çalışmalarına da başlamış olduklarını belirten BMS Beton Makina Genel Müdürü Ceyhan Çınar, 16-18 metre erişim yüksekliğine sahip mobil beton pompaları, çekilir, araç üzeri yüksek katlar ve HES projelerinde kullanılabilen sabit beton pompaları ürettiklerini de belirterek imalat çalışmaları ile birlikte inşaat sektörünün çeşitli alanlarında da yer aldıklarını söyledi. Ürünlerinin çalıştığı referans projeleri hakkında bilgi veren Çınar, şunları söyledi: "Şu anda Ünye - Ordu arasında yapımı devam eden karayolu tüneline 13+3 mobil beton pompamız, Kızılay - Çayyolu - Batıkent - Sincan metro inşaatında çekilir ve araç üzeri sabit pompalarımız, Ankara Park Oran İncek Tower, Kule Tower, Natavega 47 ve 50



katlı olan binalarda yüksek katlara basma kapasitesine sahip sabit pompalarımız ve bunların dışında İstanbul'da çeşitli kentsel dönüşüm projelerinde, Marmaray'da da mobil beton pompalarımız çalışıyor."

## Üretim ve satışta işbirliği

Boom Makina ile uzun yıllardır birlikte çalışma gerçekleştirdiklerini belirten Çınar, 13+3, 15+3 ve 18+3 modül mobil beton pompalarının bom kısımlarının imalatını Boom Makina tarafından gerçekleştirildiğini söyledi. Boom Makina ile son derece başarılı bir iş birliği içinde olduklarını ifade eden Çınar, "İmalatlarımızda Boom Makina ile sorunsuz bir şekilde çalışmalarımızı sürdürüyoruz. Onlar bizi biz de onları son derece iyi anlıyoruz. Bu iş birliği farklı alanda da çalışabileceğimizi gösterdi ve 2013 yılından bu yana da Boom Makina'nın İç Anadolu'da bayisi olarak çalışmalarımızı sürdürüyoruz" dedi.



# KİRALAMA SİSTEMLERİ



**Hidrolik Beton Dağıtıcılar  
Sabit Beton Pompaları  
Özel Proje Çözümleri**

**[www.bhd.com.tr](http://www.bhd.com.tr)**