



# BOOM

# teknoloji

BOOM TEKNOLOJİ GAZETESİ - 2015 - Sayı: 3

www.boom.com.tr

## GAZİANTEP'İN PRESTİJ PROJESİNDE SONA DOĞRU



GAZİANTEP'TE ŞİRECİ GRUP VE ACARSAN HOLDİNG TARAFINDAN HAYATA GEÇİRİLEN ICONOVA PROJESİNDE SONA YAKLAŞILDI. TOPLAMDA YEDİ KULEDEN OLUŞACAK PROJENİN İNŞAAT ÇALIŞMALARINI HALDIZ İNŞAAT ÜSTLENİYOR. EN YÜKSEK KULENİN 162 METREYE ULAŞACAĞI PROJEDE BOOM MAKİNA HİDROLİK DAĞITICILARI KULLANILIYOR > Sayfa 4-5



### BOOM MAKİNA BETON 2015' TE

> Sayfa 3



### BETON DAĞITICILARINDA YERLİ TEKNOLOJİ

HİDROLİK VE MEKANİK OLMAK ÜZERE BETON DAĞITICILARI ÜREten VE BU KONUDA İLK YERLİ FİRMA OLAN BOOM MAKİNA, YAKLAŞIK 60 ÜLKEYE İHRACAT GERÇEKLEŞTİRİYOR. TOPLAM ALANI 16 BİN METREKARE OLAN FABRİKADA YILDA 150 MAKİNE ÜREten FİRMA, İHRACAT ÇALIŞMALARINI ARTTIRMAK İÇİN YATIRIMLARINI SÜRDÜRÜYOR > Sayfa 6

## ACHRAFİEH 4748 PROJESİ

BOOM MAKİNE ÜRETİMİ HİDROLİK DAĞITICILAR YURTDIŞINDA PRESTİJLİ PROJELERDE KULLANILMAYA DEVAM EDİYOR. BU PROJELERDEN BİRİSİ DE LÜBNAN'DA YAPIMI DEVAM EDEN ACHRAFİEH 4748 PROJESİ. PROJEDE TOPLAMDA 5 ADET BOOM MAKİNA ÜRÜNÜ KULLANILIYOR > Sayfa 7



## Kırmızı çizgimiz: Kalite



**H**emen hemen bütün sektörlerin en can alıcı sorunlarının başında kalitesiz üretim geliyor. İşini doğru yapan firmalar, merdiven altı tabir edilen bu ürünlerle rekabet etmekte zorlanıyorlar. Ama kalitesiz ürünün, hizmetin yarattığı tek

sıkıntı haksız rekabet değil. Özellikle bizim sektörümüz olan inşaat sektörü düşünüldüğünde bu durum telafisi olmayan yaralanmalara ve can kayıplarına da yol açıyor.

Burada elbette kullanıcı firmaların, bu firmaların yöneticilerinin yaklaşımı da çok önemli. Milyonlarca liralık projelerde, ekonomi yapacağım diye ucuz ve kalitesiz ürünleri tercih edenler oldukça bu şekilde üretim yapan firmalar da olmaya devam edecek.

İlk yatırım maliyeti düşük olan ürünler başlangıçta cazip gibi görünse de uzun vadede kullanıcı açısından daha büyük sorunların çıkmasına ve maliyetin de

artmasına neden olabiliyor. Bu nedenle kullanıcıların fiyattan önce kaliteye ve satış sonrasında verilen hizmete bakarak karar vermeleri en nihayetinde kendileri açısından çok daha verimli ve ekonomik olacaktır. Hepinizin bildiği gibi günümüzün en çok sevilen ve kullanılan kavramlarının başında verimlilik geliyor. Herkes verimliliği kendine göre tanımlayabilir elbette ama, verimlilik uğruna verilen yanlış kararların yarattığı sonuçları madencilik ve inşaat gibi riskli çalışma alanlarında her gün görüyoruz.

Neticede firmalar aldıkları işi en kısa zamanda ve en az maliyetle bitirmek istiyorlar, bunu da verimlilik olarak tanımlıyorlar.

Ama bize göre, yapılan iş en kısa zamanda, en az maliyetle, güvenli ve kaliteli olarak yapılırsa verimli olur. İnşaat projelerinde hızı düşürmeden kaliteli ve güvenli üretim yapılabilmesinde de seçilen makinelerin çok büyük önemi var.

Üretici firma olarak bizim kırmızı çizgimiz kalitedir. Üretimde elbette müşterinin özel istekleri doğrultusunda tasarımlar yapıyoruz ama bunu yaparken asla

kaliteden taviz vermiyoruz. Bizim ürettiğimiz ürünler riskli çalışma alanları arasında en başta gelen alanlardan biri olan inşaatlarda kullanılıyor, daha doğrusu ürünlerimiz şantiyelerin en yüksek noktalarında kullanılıyor. Makinelerimiz çalışırken, makinelerin altında ve çevresinde onlarca işçi bulunuyor. Bu nedenle şunun çok iyi bilincindeyiz ki üretimde yapılacak en küçük bir hata çok ciddi sonuçlar doğurabilir. Bu yüzden kalite konusundaki titizliğimizden asla taviz vermiyoruz.

Daha önceki sayılarımızda olduğu gibi bu sayımızda da ürünlerimizin kullanıldığı projeleri ziyaret ederek şantiye röportajları yaptık. Bu sayımız için Gaziantep'te yapımı devam eden Iconova Projesi'ne konuk olduk. Haldiz İnşaat Iconova Proje Müdürü Emin Güray, hem proje, hem de Boom Makina ile ilgili düşüncelerini ve yorumlarını bizlerle paylaştı.

Ayrıca Lübnan'da devam eden Achrafieh 4748 Projesi'ne ilişkin bilgilerde de yine dergimizde yer alıyor. İlgili ile okuyacağınızı umuyoruz.

Bir sonraki sayımızda görüşmek dileği ile....

Altan Yavuz



## BOOM MAKİNA INTERMAT FUARI'NDA

Ürünleri Türkiye'nin yanı sıra dünyanın birçok ülkesinde kullanılan Boom Makina, bu nedenle büyük uluslararası fuarlara da katılmaya devam ediyor. Firma, bu doğrultuda son olarak Fransa'nın başkenti Paris'te düzenlenen Intermat 2015 Fuarı'nda da makineleri ile yerini aldı. Intermat 2015 Fuarı, 20-25 Nisan tarihleri arasında yapıldı. Türkiye'den 30'un üzerinde firmanın katıldığı fuarda toplamda 1410 firma yer aldı. Bu yılki ziyaretçilerin yaklaşık 46 bini Fransa dışından geldi. Fransa dışı ziyaretçiler ise Kuzey Afrika ve Türkiye başta olmak üzere 169 ülkeden geldi. Boom Makina da iş makineleri sektörünün bu önemli fuarında açtığı stant ile Türkiye'yi temsil eden firmalar arasında yer aldı. Boom Makina yetkilileri, fuar boyunca standı gelen ziyaretçileri ağırlayarak, ürünlerin özellikleri ile ilgili ayrıntılı bilgiler verdiler.



## BOOM MAKİNA AVUSTRALYA'DA

Boom Makine'nin yurt dışında çalıştığı bölgelere yeni bir nokta daha eklendi. Boom Makine ürünleri artık Avustralya'da da çalışıyor. Bu ülkeye geçtiğimiz günlerde, yeni model bir paletli beton dağıtıcı yollandı.



Boom Makina üretimi beton dağıtıcı, Rive Gauche Tower projesinde çalışmaya başladı.



# BOOM MAKİNA BETON 2015'TE

**Beton 2015 Fuarı'na en çok sattığı ürün olan BHD 18+13 ve tünel inşaatları için özel dizayn edilen BHD 13 model makineleri ile katılan Boom Makina'nın standı yoğun ilgi gördü.**

Boom Makina, Beton 2015 Fuarı'nda müşteri portföyünün büyük çoğunluğunu oluşturan hazır beton firmaları yöneticileri ve çalışanları ile birebir görüşme imkânı buldu. Hem İstanbul hem de Ankara'da düzenlenen Beton fuarlarına her zaman özenle hazırlanarak katılan Boom Makina'nın Uluslararası Satış ve İş Geliştirme Koordinatörü Sertan Güven, Beton 2015 Fuarı başta olmak pek çok konu hakkındaki soruları yanıtladı.

**Beton 2015 Fuarı'na hangi ürünler katıldınız? Bu ürünler hakkında bilgi verir misiniz?**

En çok sattığımız ürün olan BHD 18+3 ve tünel inşaatları için özel dizayn ettiğimiz BHD 13 model makinelerimizle katıldık.

**Fuarla ilgili genel izlenimlerinizi öğrenebilir miyiz? Boom Makina için fuar nasıl geçti?**

Beton Fuarı firmamız için her zaman önemli bir fuar olmuştur. Müşteri portföyümüzün büyük çoğunluğunu oluşturan hazır beton firmaları yöneticileri ve çalışanları ile birebir görüşme imkânı bulduğumuz bir platform olduğu için hem İstanbul hem de Ankara'da düzenlenmekte olan Beton Fuarlarına her zaman özenle hazırlanarak katılıyoruz. Bu sene fuarı değerlendirecek olursak; malum hava muhalefeti nedeniyle fuarın ilk günü pek ziyaretçimiz olmadı. Fakat diğer 2 gün bildiğimiz Beton Fuarı yoğunluğunda bir fuar yaşadık. Mevcut müşterilerimizle tekrar görüşme imkanımız oldu ve bunun yanında yeni firmalar ile de tanışıp ürünlerimizi tanıtabildik.

**Beton Fuarı dışında Boom Makina'yı bu sene hangi fuarlarda göreceğiz?**

Intermat Paris, Fransa/BUDMA Poznan, Polonya/Big 5 Dubai, B.A.E./ Big 5 Cidde, Suudi Arabistan/Concrete Show Sao Paulo Brezilya fuarlarına katılacağız. Ayrıca Kazakistan ve Endonezya'daki temsilcilerimiz bizim için en uygun, yararlı fuarı seçip bize bilgi verecekler.

**Fuarların Boom Makina için önemi nedir?**

Yoğun çalışma programımızda yaklaşık 50 ülkeye ihracat yapıyoruz, müşterilerimizin hemen hemen tümüne ulaşabilme imkânını fuarlara katılarak yakalayabiliyoruz. Yeni pazarlara erişebilmek için de fuarlar büyük önem taşıyor. Ayrıca makine sektöründe önemli olan bir konu; firmaların yıllar sonra bile ürünlerinin arkalarında durabilmeleridir. Biz seneler sonra karşılaştığımız müşterilerimizden kullandıkları makinelerimiz hakkında olumlu geri bildirimler aldıkça mutlu oluyoruz ve bu bildirimler otomatikman o pazarda reklamımız oluyor.



**2014 yılı Boom Makina için nasıl geçti? Neler yapıldı? Hedeflerinize ulaştınız mı?**

2014 yılı bizim için oldukça yoğun ve tatmin edici geçti. Bir yandan ihracatımızı geliştirip bir yandan da yatırımlarımıza devam ettik. Bu anlamda hedeflerimize ulaştığımızı söyleyebiliriz.

**Bu yıl üretim ya da ihracatla ilgili yeni çalışmalarınız olacak mı?**

Bu yıla bir önceki yıldan daha yoğun bir giriş yaptık. Geçen yılın ilk 3 aydaki rakamını bu sene ilk 2 ayda yakalamış bulunmaktayız. Öncelikli hedefimiz yatırımlarımızın meyvesini alıp, imalat kapasitemizi ve kalitemizi arttırmak. Boom Makina olarak yeni çalışmalara ve yeni pazarlara her zaman açık olduğumuz için, elimizdekilerle yetinmeyip ihracatımızı olabildiğince genişletmek amacımız.

**2015 ile ilgili hedefleriniz ve öngörüleriniz neler?**

2014 yılında yapılan yatırımların ilk meyvelerini toplamak bu yılki başlıca hedefimiz. Bu meyveler; imalat kapasitesini arttırmak; kapasite arttıkça kaliteyi aynı seviyede tutmanın yanında bir adım yukarıya çekebilme ve yeni pazarlara giriş yapabilmektir... Rusya ekonomisinde yaşanan problemler ihracatımızı etkileyecek; fakat bu açığı kapatacak farklı ülkeler bulmakta zorlanmayacağımıza inanıyoruz. Bunu başarabileceğimizi 2015 senesinin ilk 2 ayında gördük. Bu başlangıç bize ilerisi için umut vadediyor.



# GAZİANTEP'İN PRESTİJ PROJESİ

GAZİANTEP'TE ŞİRECİ GRUP VE ACARSAN HOLDİNG TARAFINDAN HAYATA GEÇİRİLEN ICONOVA PROJESİ'NDE SONA YAKLAŞILDI. TOPLAMDA YEDİ KULEDEN OLUŞACAK PROJENİN İNŞAAT ÇALIŞMALARINI HALDIZ İNŞAAT ÜSTLENİYOR. EN YÜKSEK KULENİN 162 METREYE ULAŞACAĞI PROJEDE BOOM MAKİNA HİDROLİK DAĞITICILARI KULLANILIYOR

Şireci Grup ve Acarsan Holding ortaklığı ile hayata geçirilen Iconova Projesi'nde çalışmalara tüm hızıyla devam ediliyor. Alt yükleniciliğini Haldiz İnşaat'ın üstlenmiş olduğu proje, Ağustos ayında tamamlanarak Gaziantep'in en önemli projeleri arasında yerini almış olacak. 1980'li yıllardan bu yana inşaat sektöründe faaliyetlerini sürdüren Haldiz İnşaat, özellikle İzmit, İstanbul, Trabzon gibi illerde çalışmalarını sürdürüyor. Haldiz İnşaat Iconova Proje Müdürü olarak görev yapan Emin Güray, projede çalışmaların yoğun bir şekilde devam ettiğini ve sona yaklaştığını dile getirdi. Iconova Projesi'nin toplamda 570 konuttan oluşacağını belirten Güray, projede ayrıca yedi adet kulenin yükseleceğini belirtti. Blokların 28 ve 44 kat aralıklarında olacağını ifade eden Güray, "Proje toplamda 250 bin metrekare brüt alan üzerinde inşa ediliyor. Projeyi iki etapta yapıyoruz. Birinci etapında su basmanı kotuna kadar olan kısımları tamamladık. İkinci etap olarak da kulelerin inşaatını tamamlamış olacağız. Projenin tamamında yaklaşık olarak 180 bin m<sup>3</sup> beton kullanmış olacağız. Ayrıca projede C50 beton kullanıyoruz" dedi.



Emin Güray ■ Haldiz İnşaat Iconova Proje Müdürü



## Projenin detayları

Projenin her aşamasında dünyada kullanılan son teknolojik sistemlerin kullanıldığını ifade eden Güray, yaklaşık olarak her yedi günde bir döşeme betonunun tamamlandığını ifade etti. Her kule için bir adet olmak üzere toplamda yedi adet kule vincin kullanıldığını dile getiren Güray, "Kule vinçler bildiğiniz gibi konut projelerinin en önemli makineleri arasında yer alıyor ve bizde de son derece yoğun bir şekilde kullanılıyor. Her beş kat tamamlandığında, süre olarak ortalama bir buçuk ayda bir kule vinçleri yükseltiyoruz" dedi. Şu anda projenin yaklaşık olarak yüzde 70'inin

# PROJESİNDE SONA DOĞRU



tamamlanmış olduğunu ifade eden Güray, şunları söyledi: "Projede ilk çalışmalara 2013 yılının Ekim ayında başladık ve 2015 yılının Ağustos ayında tamamlamış olacağız. Önümüzdeki Mayıs ayında üç blokun inşaatı tamamlanmış olacak. Sonra da Haziran, Temmuz ve Ağustos aylarında da diğer blokları tamamlayarak projenin sonuna gelmiş olacağız." Günde ortalama olarak 400 m3 beton döküldüğünü hatırlatan Güray, bazı günlerde bu rakamın 600 m3'ü bulduğunu da belirtti. Projenin en zorlu aşamaları hakkında da bilgi veren Güray, "Elbette bu tarz projelerde birçok zorlu kısım olur ancak bu güne kadar aşamadığımız bir sorunla karşılaşmadık. Projenin bu aşamasında binaların katları oldukça yükseldi. Bu nedenle betonun katlara iletilmesi oldukça zorlu ancak projenin ilerleyişini aksatan bir durum yok. Öncesinden de planlanmış bir konuydu ve önlemlerimizi almıştık" dedi. İş güvenliği ile ilgili olarak da projede son derece dikkatli davrandıklarının altını çizen Güray, projenin tamamında 30'un üzerinde iş güvenliği ile ilgili personelin görev yaptığını dile getirdi.

## Konut sektörü büyüyor

Gaziantep'in konut sektöründe çok hızlı bir büyüme yaşandığını dile getiren Emin Güray, bu artışın en temel sebebinin ise bölgede yaşanan yoğun göçün etkili olduğunu hatırlattı. Özellikle Irak ve Suriye'den Gaziantep'e çok ciddi

di bir göç yaşandığını belirten Güray, "Suriye'de yaşanan iç karışıklıktan dolayı Gaziantep çok ciddi bir göç alıyor. Tabii gelenlerin birçoğu da Suriye'nin varlıklı ailelerinden oluşuyor. Bu nedenle konut sektöründe çok ciddi bir talep oluşmuş durumda. Gerek kiralık gerekse de satılık boş daire bulmak, özellikle yeni konutların yapıldığı bölgelerde neredeyse imkansız" dedi. Iconova tarzında bir projenin Gaziantep'te ilk defa hayata geçirildiğini hatırlatan Güray, açıklamalarına şu şekilde devam etti: "Iconova tarzında olan projelere genelde İstanbul, Ankara, İzmir gibi şehirlerde karşılaşmanız mümkün ancak bölge için önemli bir prestij projesi. Kulelerimizden biri toplamda 162 metre yükseklikte olacak ve bu bölgede bu yükseklikte başka bir yapı bulunmuyor. Iconova projesi, Gaziantep'in İbrahimli bölgesinde hayata geçiriliyor. Bu bölge yerleşime yeni açılan, alışveriş merkezleri ve otellerin yoğun olarak yapılacağı bir bölge olacak."

## Beton dağıtıcılarda tercih Boom Makina

Projede günlük olarak yoğun beton kullanıldığını hatırlatan Güray, katların yükselmesi ile birlikte beton pompası yerine hidrolik beton dağıtıcılarının kullanılmaya başlandığını dile getirdi. Hidrolik dağıtıcı olarak Boom Makina ile çalışmayı tercih ettiklerini dile getiren Güray, "Boom

Makina'dan daha öne alım yapmamıştık. Ancak beton tedarik ettiğimiz firmalardan aldığımız hizmet kapsamında şantiyelerimizde kullanılmıştı. Iconova projesinde toplamda yedi adet Boom Makina hidrolik dağıtıcısı kullanıyoruz" dedi. Tercih etmiş oldukları ürünlerden son derece memnun olduklarını belirten Güray, seçim sırasında başka firmalarla da görüştüklerini ve Boom Makina ile çalışmayı tercih ettiklerini belirtti ve ekledi: "Boom Makina kendini ispatlamış olan bir firma. Son derece kaliteli üretim yapıyorlar. Makine arayışına girdiğimizde piyasa araştırması yaptık ve optimum düzeyde bize avantaj sağlayacak markayı tercih ettik. Ayrıca Boom Makina'nın yerli bir firma olmasının da tercihimizi olumlu yönde etkiledi." Servis ve yedek parça konusunun da tercihi oldukça etkilediğini söyleyen Güray, servis hizmeti konusunda bu güne kadar herhangi bir sorun yaşamadıklarını belirtti. Makinelerin teslim süresi konusunda da zamanında hizmet aldıklarını hatırlatan Güray, "Bu tarz projelerde her işin zamanında yapılması çok önemlidir. Çünkü bir tarafta yaşanacak aksaklık, projenin birçok noktasını olumsuz yönde etkileyebilir. Boom Makina'dan almış olduğumuz hidrolik dağıtıcıların da zamanında teslim edilmesi bizim için son derece önemliydi. Bu sayede projenin beton ile ilgili aşamasında hiçbir sorun yaşamadan imalatlarımızı sürdürmeye devam ediyoruz" dedi.

# BETON DAĞITICILARINDA YERLİ TEKNOLOJİ

Boom Makina, 1990 yılında başlamış olduğu beton dağıtıcı elemanları üretimine devam ediyor. Çekmeköy / Ömerli'de, 4000 m<sup>2</sup>'si kapalı olmak üzere 16 bin m<sup>2</sup> alanda üretim yapan firma, temel olarak hidrolik-mekanik beton dağıtıcılar ve beton sevk elemanlarının üretimini gerçekleştiriyor. Türkiye'de beton dağıtıcı üreten ilk firma olan Boom Makina, gerçekleştirdiği Ar-Ge çalışmaları sonucunda uluslararası pazarda da önemli bir yer edinecek yaklaşık 60 ülkeye ihracat gerçekleştiriyor. Fabrikanın Üretim Sorumlusu olan Eray Yavuz, üretim sürecinde en çok önem-  
 sedikleri konunun kalite olduğunu belirtiyor ve ekliyor: "Kaliteli bir ürün ortaya çıkartabilmek için kaliteli malzeme kullanmanız gerekir. Sac, silindir, valf ve benzeri malzemelerin kalitesi olmazsa, üreteceğiniz ürünün de kalitesi düşer." Kalite ile birlikte iş güvenliği konusunun Boom Makina için en önemli noktalardan biri olduğuna dikkat çeken Yavuz, "Üretmiş olduğumuz ürünler, şantiyelerin yüksek noktalarında kullanılıyor ve makinelerimizin altında onlarca işçi çalışmaya devam ediyor. Üretimde yapacağımız en küçük hata çok kötü sonuçlar doğurabilir. Bu nedenle güvenlik konusunda çok hassas davranıyoruz" dedi.

Dağıtıcı üretiminin her aşamasının son derece önemli olduğunu belirten Eray Yavuz, "Bizim için her aşama birbirinden önemli ancak kaynak, hepsinin içerisinde en hassas yaklaşılması gereken aşama. Çünkü parçaların birbirine doğru ve hatasız bir şekilde kaynaklanması, ileride çatlama ya da kırılma gibi büyük sorunların çıkmasını engelliyor" dedi. Kaynak işlemleri tamamlandıktan sonra ise torna işlemleri gerçekleştiriliyor. Tornadan çıkan ürün, temizlenerek astarlanıyor ve montaj atölyesine gönderiliyor. "Montaj aşaması tamamlandıktan sonra ise makineyi boyuyoruz ve en sonunda da boru bağlantılarını yapıyoruz" diyor Yavuz, bütün aşamalar bitince ürünün son kontrollerinin yapıldığını ve sevk edildiğini söyledi. Üretim sürecinde kaynak işlemlerinin yanı sıra sacın esneme mukavemetinin de son derece önemli olduğuna dikkat çeken Yavuz, "Beton basarken yüksek basınç oluşuyor ve sacın esneme mukavemeti tam istenilen değerlerde olması gerekiyor. Basınçta esnemesi, sonrasında da kendini toplaması gerekiyor. Bu noktada kaynak noktalarının iyi bir şekilde kaynaklanmış olması şart. En küçük bir kaynak hatası makinenin yırtılmasına neden olabilir" dedi.

Üretim sürecinde kaynak işlemlerinin yanı sıra sacın esneme mukavemetinin de son derece önemli olduğuna dikkat çeken Yavuz, "Beton basarken yüksek basınç oluşuyor ve sacın esneme mukavemeti tam istenilen değerlerde olması gerekiyor. Basınçta esnemesi, sonrasında da kendini toplaması gerekiyor. Bu noktada kaynak noktalarının iyi bir şekilde kaynaklanmış olması şart. En küçük bir kaynak hatası makinenin yırtılmasına neden olabilir" dedi.

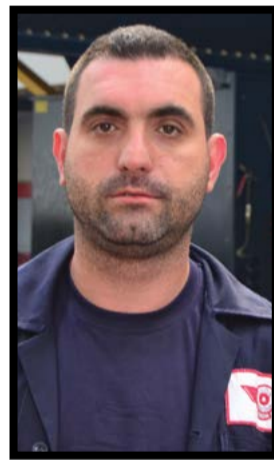
Üretim sürecinde kaynak işlemlerinin yanı sıra sacın esneme mukavemetinin de son derece önemli olduğuna dikkat çeken Yavuz, "Beton basarken yüksek basınç oluşuyor ve sacın esneme mukavemeti tam istenilen değerlerde olması gerekiyor. Basınçta esnemesi, sonrasında da kendini toplaması gerekiyor. Bu noktada kaynak noktalarının iyi bir şekilde kaynaklanmış olması şart. En küçük bir kaynak hatası makinenin yırtılmasına neden olabilir" dedi.

## Kaliteli ürünler tercih ediliyor

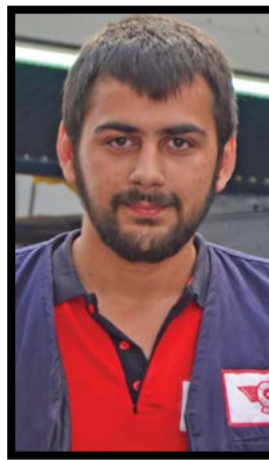
Beton dağıtıcıların sacdan sonra en önemli parçalarından birinin aktarım borusu olduğunu belirten Yavuz, bu konuda Borusan ile çalıştıklarını ve kalite yönünden piyasa standartlarının üzerindeki ürünleri tercih ettiklerini belirtti. Fabrika için sürekli yatırım yapıldığını belirten Yavuz, "Boom Makina olarak, fabrikamızın son teknoloji standartlarında üretim yapması için sürekli yatırım gerçekleştiriliyor. Mesela bir yıl önce CNC-Borvec alımı yapıldı ve bu makineyle ilerleyen dönemlerde ihtiyacımız olacak. Ancak biz şimdiden üretim süreçlerimizde kullanmaya başladık ve teknolojiyi ileriden



HİDROLİK VE MEKANİK OLMAK ÜZERE BETON DAĞITICILARI ÜRETEBİLİR VE BU KONUDA İLK YERLİ FİRMA OLAN BOOM MAKİNA, YAKLAŞIK 60 ÜLKEYE İHRACAT GERÇEKLEŞTİRİYOR. TOPLAM ALANI 16 BİN METREKARE OLAN FABRİKADA YILDA 150 MAKİNE ÜRETEBİLİR FİRMA, İHRACAT ÇALIŞMALARINI ARTTIRMAK İÇİN YATIRIMLARINI SÜRDÜRÜYOR



Mustafa Özmen ■



Eray Yavuz ■

takip etmeye çalışıyoruz" dedi.

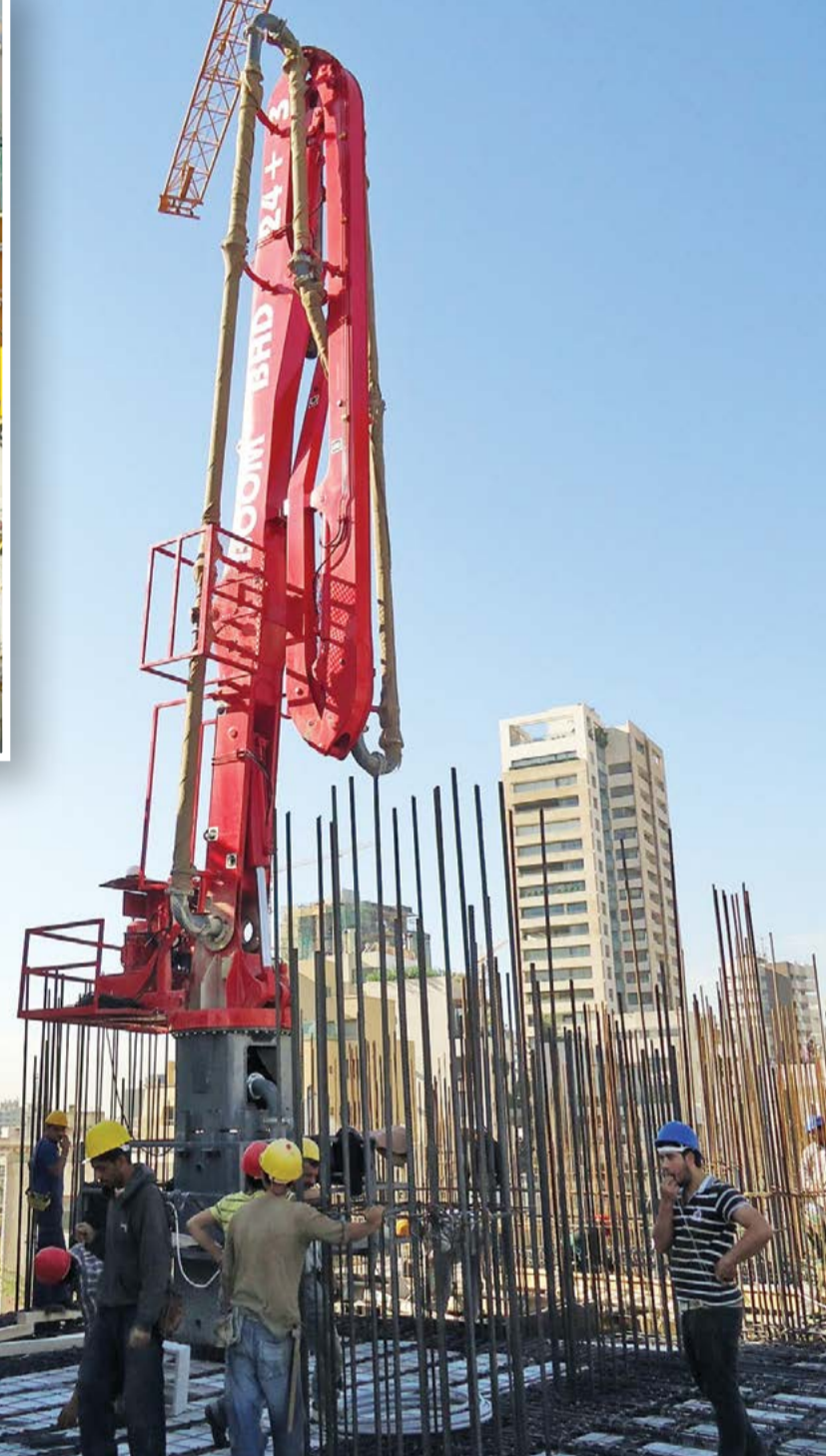
## Özel talepler değerlendiriliyor

Müşterilerden gelebilecek olan özel talepleri de değerlendirmeye aldıklarını belirten Eray Yavuz, yakın dönemde Avustralya'dan paletli bir beton dağıtıcı siparişi aldıklarını hatırlattı. Beton dağıtıcının palet üzerine yerleştirilerek üretim yaptıklarını söyleyen Yavuz, "Müşterimiz, dağıtıcıyı sık sık yürütmek durumunda kalacağı bir proje için palet üzerine üretim yapmamızı talep etti. Kapsamlı bir çalışma yaptık

ve çok kısa bir sürede üretimi gerçekleştirdik. Bu bizim için büyük bir başarı. Bizim için müşteri taleplerinde en önemli kısas kaliteden ödün vermemek. Her ne kadar daha düşük kalitede malzeme kullanarak üretim yapmamıza yönelik bir taleple karşılaşmıyor olsak da; böyle bir durumun olması zaten söz konusu değil" dedi. Fabrikada toplamda 40 kişinin çalıştığını dile getiren Yavuz, "Fabrikada çalışan arkadaşlarımızın yaklaşık yüzde 80'i daha önce şantiyelerde çalışmış kişilerden oluşuyor. Şantiye ortamını tanıyor olmaları bizim için önemli çünkü ürünü kullanacak olan kişinin gözünden değerlendirebiliyorlar" şeklinde konuştu. Fabrikada üretilen ürünler ile ilgili de bilgi veren Yavuz, şöyle devam etti: "Mekanik dağıtıcı alanında 10, 12 ve 14 metre erişim mesafesinde ürünler üretiyoruz. Hidrolik dağıtıcılarda ise 10 metreden başlayarak 12, 17, 18, 24, 28, 32 metre mesafeye kadar çıkıyoruz. En çok talep ise 18 metre örümcek makinelerde ve 32 metre dağıtıcılarda yoğunlaşmış durumda."

## 60 ülkeye ihraç ediliyor

Fabrikada Lojistik – Satınalma ve Depo Sorumlusu olarak görev yapan Mustafa Özmen, ürettiği ürünlerin yaklaşık 60 ülkeye ihraç edildiğini ve bunun büyük bir başarı olduğunu belirtti. Yaklaşık 10 yıldır Boom Makina'da çalıştığını söyleyen Özmen, "İlk üretime başladığımız dönemlerde yılda 15 ya da 20 makineyi ancak üretebiliyorduk. Şimdi yılda 150 makine üretiyoruz ve üretim hattımızı büyütürsek bu rakamı daha da yukarı çıkartmayı hedefliyoruz. Çünkü ciddi bir taleple karşı karşıyayız" dedi.



# ACHRAFIEH 4748 PROJESİ

Boom Makine üretimi hidrolik dağıtıcılar yurtdışında prestijli projelerde kullanılmaya devam ediyor. Bu projelerden birisi de Lübnan'da yapımı devam eden Achrafieh 4748 Projesi. Projede toplamda 5 adet Boom Makina ürünü kullanılıyor. Yapımına 2011 yılında başlayan projede çalışmalar tüm hızıyla sürüyor. Lübnan'ın önemli projeleri arasında gösterilen Achrafieh 4748 Projesi ülkenin gelişmekte olan bölgelerinden Achrafieh'te hayata geçiriliyor. Yeşil alanlarla çevrili bölgede 3 kule inşaatı devam ediyor. Projede yer alan dairelerin 182 metrekare ile 360 metrekarelik daireler olacağı ve 650 araçlık otoparkın bulunacağı belirtilirken ayrıca, yüzme havuzları ticari alanlar ve spor alanlarının da yer alacağı belirtiliyor. Projedeki kulelerden birisi 31 katlı diğer ikisi ise 27 katlı olacak. Proje, 105.000 metrekarelik bir alan üzerinde yükseliyor. Proje konumu itibarı ile de dikkat çekiyor. Beyrut'un ticari alanlarına ve Uluslararası Refik Hariri Havaalanı'na oldukça yakın olan proje, alışveriş merkezlerinin yoğun olduğu bölgelere de kolay ulaşım imkanlarına sahip.

BOOM MAKİNE ÜRETİMİ HİDROLİK DAĞITICILAR YURTDIŞINDA PRESTİJLİ PROJELERDE KULLANILMAYA DEVAM EDİYOR. BU PROJELERDEN BİRİSİ DE LÜBNAN'DA YAPIMI DEVAM EDEN ACHRAFIEH 4748 PROJESİ. PROJEDE TOPLAMDA 5 ADET BOOM MAKİNA ÜRÜNÜ KULLANILIYOR





# BHD

**BETON HİDROLİK DAĞITICI SİSTEMLERİ  
İNŞ. SAN. VE DIŞ TİC. LTD. ŞTİ.**

**Ömerli Mah. Uran Cad. No:28/A Çekmeköy / İSTANBUL**

**Tel : +90 216 364 50 54 Fax : +90 216 420 16 43**

**info@bhd.com.tr**

**www.bhd.com.tr**